

Exkursion: Bochum-Stiepel, Pilze an der Ruhr (MTB 4509/34)

Leitung: Thomas Kalveram, Protokoll: Jan-Arne Mentken & Thomas Kalveram, Datum: 15.10.2023

Südlich Stiepel verläuft die Ruhr mit dem Leinpfad. Angrenzend erstrecken sich Wiesenflächen, Weidenauwaldreste und eine gehölzbestandene Hangböschung. Bemerkenswert waren z. B. *Daldinia childiae* – Birnen-Kohlenpilz, *Grifola frondosa* – Klapperschwamm, *Lepiota boudieri* – Fuchsbräunlicher Schirmling und *Pluteus umbrosus* – Schwarzsamtiger Dachpilz.

Artenliste

Schlauchpilze / Fungi Imperfecti

1. *Daldinia childiae* – Birnen-Kohlenpilz (auf *Fagus sylvatica*, det. NM)
2. *Helvella crispa* – Herbst-Lorchel
3. *Hyoxylon petriniae* (auf *Fraxinus excelsior*)
4. *Nectria cinnabarina* s. l. – Zinnoberroter Pustelpilz
5. *Peziza succosa* – Gelbmilchender Becherling
6. *Rhytisma acerinum* – Ahorn-Runzelschorf (auf *Acer pseudoplatanus*)
7. *Tarzetta cupularis* -Napfförmiger Kelchbecherling (det. NM)

Ständerpilze

8. *Agaricus augustus* – Riesen-Champignon
9. *Auricularia auricula-judae* – Judasohr
10. *Auricularia mesenterica* – Gezonter Ohrklappenpilz
11. *Basidioradulum radula* – Kreisförmiger Reibeisenpilz
12. *Bulbillomyces farinosus* – Körnchen-Rindenpilz
13. *Chondrostereum purpureum* – Violetter Knorpelschichtpilz
14. *Clitocybe odora* – Grüner Anistrichterling
15. *Crepidotus cesatii* - Entferntblättriges Stummelfüßchen (det. NM)
16. *Daedaleopsis confragosa* – Rötende Tramete (auf *Salix fragilis*)
17. *Fomitopsis pinicola* – Rotrandiger Baumschwamm
18. *Ganoderma applanatum* – Flacher Lackporling
19. *Geastrum fimbriatum* – Gewimperter Erdstern
20. *Geastrum triplex* – Halskrausen-Erdstern
21. *Grifola frondosa* – Klapperschwamm (auf *Populus* sp.)
22. *Hymenochaete rubiginosa* – Umberbraune Borstenscheibe (auf *Quercus robur*)

23. *Hypholoma fasciculare* – Grünblättriger Schwefelkopf
24. *Laccaria laccata* var. *pallidifolia* – Rötlicher Lacktrichterling (det. NM)
25. *Lacrymaria lacrymabunda* – Tränender Saumpilz
26. *Laetiporus sulphureus* – Schwefelporling
27. *Lepiota aspera* – Spitzschuppiger Stachelschirmling
28. *Lepiota boudieri* – Fuchsbräunlicher Schirmling
29. *Lepiota cristata* – Stink-Schirmling
30. *Lepista gilva* – Wasserfleckiger Röteltrichterling
31. *Lyomyces sambuci* – Holunderrindenpilz (auf *Sambucus nigra*)
32. *Lyophyllum decastes* – Brauner Büschelrasling
33. *Megacollybia platyphylla* – Breitblatt-Rübling
34. *Mutinus caninus* – Hundsrute
35. *Mycena acicula* – Orangeroter Helmling
36. *Mycena galericulata* – Rosablättriger Helmling
37. *Mycena haematopus* – Großer Blut-Helmling
38. *Mycena pura* – Gemeiner Rettich-Helmling
39. *Panellus stipticus* – Herber Zwergknäueling
40. *Peniophora quercina* – Eichen-Zystidenrindenpilz (auf *Quercus robur*)
41. *Phellinus igniarius* – Weiden-Feuerschwamm (auf *Salix fragilis*)
42. *Pluteus cervinus* – Rehbrauner Dachpilz
43. *Pluteus phlebophorus* – Runzeliger Dachpilz
44. *Pluteus umbrosus* – Schwarzsamtiger Dachpilz
45. *Ramaria stricta* – Steife Koralle
46. *Rhizomarasmius setosus* – Niederliegender Schwindling (auf Laubblättern)

- 47. *Russula recondita* – Kratzender Kamm-Täubling
- 48. *Scleroderma verrucosum* – Dünnschaliger Kartoffelbovist
- 49. *Stereum hirsutum* – Striegeliger Schichtpilz
- 50. *Stereum rameale* - Ästchenschichtpilz
- 51. *Trametes gibbosa* – Buckel-Tramete
- 52. *Trametes versicolor* – Schmetterlings-Tramete

Phytoparasiten

- 53. *Erysiphe alphitoides* – Eichen-Mehltau (auf *Quercus robur*)

- 54. *Gymnosporangium sabinae* – Birnengitterrost (auf *Pyrus* sp.)
- 55. *Kuehneola uredinis* – Weißer Brombeerrost (auf *Rubus fruticosus* agg.)
- 56. *Podosphaera erigerontis-canadensis* – Echter Kuhblumenmehltau (auf *Taraxacum*)
- 57. *Puccinia convolvuli* – Windenrost (auf *Calystegia sepium*, III = Telien)
- 58. *Sawadaea bicornis* – Bergahornmehltau (auf *Acer campestre*)

Schleimpilze

- 59. *Trichia favoginea* (det. JAM)



Abb. 1: *Phellinus igniarius* – Weidenfeuerschwamm (R. Thebud-Lassak).



Abb. 2: *Auricularia mesenterica* - Gezonter Ohrlappenpilz (R. Thebud-Lassak).



Abb. 3: *Plutueus umbrosus* – Schwarzsamtiger Dachpilz (J.-A. Mentken).

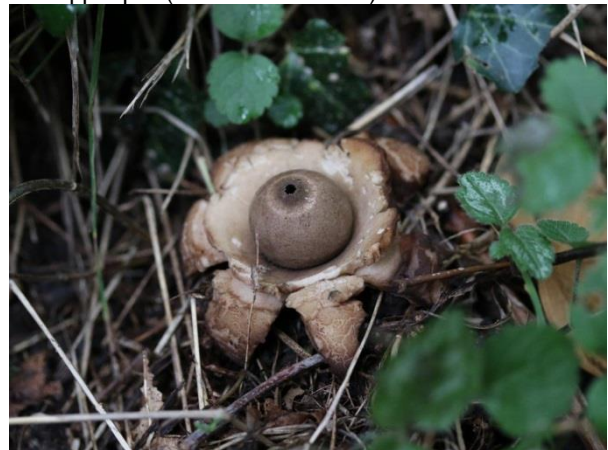


Abb. 4: *Geastrum triplex* – Halskrausen-Erdstern (A. Jagel).

Bestimmer:

NM = Norbert Makedonski