

<b>Datum: 02.05.2026</b>		
<b>Ort</b>	<b>Freudenberg (57258)</b>	
<b>Ortslage</b>	<b>Hohenhain</b>	
<b>Höhenstufe</b>	<b>submontan</b>	
<b>Höhe</b>	<b>400 m</b>	
<b>1. MTB</b>	<b>5013,334</b>	
<b>Weitere MTB</b>	<b>keine</b>	
	<b>NSG Seelbachs- und Eulenbruchswald</b>	

#### Fundliste

<b>Nr.</b>	<b>Gattung</b>	<b>Art</b>	<b>Deutscher Name</b>	<b>det.</b>	<b>Synonyme/Bemerkungen/ Fruchtform/Substratangaben</b>
1	Apioperdon	pyriforme	Birnenstäubling		
2	Ascodichaena	rugosa			
3	Bertia	moriformis	Maulbeerförmiger Kugelpilz	K. Gumbinger	
4	Biscogniauxia	nummularia	Rotbuchen-Rindenkugelpilz		auf <i>Fagus sylvatica</i>
5	Bjerkandera	adusta	Angebrannter Rauchporling		auf <i>Fagus sylvatica</i>
6	Boidinia	furfuracea	Kleiiger Flockenschwamm	W. Collong	auf <i>Picea abies</i>
7	Botryobasidium	subcoronatum	Schnallentragende Traubenbasidie	A. Jendral	auf <i>Fagus sylvatica</i>
8	Dasyscyphella	nivea	Schneeweißes Haarbecherchen	M. Ernst	
9	Dialonectria	episphaeria		M. Ernst	auf <i>Diatrype decorticata</i>
10	Diatrype	decorticata	Flächiges Buchen- Eckenscheibchen		auf <i>Fagus sylvatica</i>
11	Diatrype	flavovirens	Gelbgrüner Krustenkugelpilz		
12	Diatrype	disciformis	Buchen-Eckenscheibchen		auf <i>Fagus sylvatica</i>
13	Diatrype	undulata	Flächiges Birkeneckenscheibchen		auf <i>Betula</i> sp.
14	Entyloma	ficariae	Scharbockskraut-Fleckenbrand		
15	Eutypa	spinosa	Stacheliger Krustenhöcker-Pilz		
16	Exidiopsis	effusa	Rosagetönte Gallertkruste	W. Collong	auf <i>Fagus sylvatica</i>
17	Fomes	fomentarius	Zunderschwamm		auf <i>Fagus sylvatica</i>

Nr.	Gattung	Art	Deutscher Name	det.	Synonyme/Bemerkungen/ Fruchtform/Substratangaben
18	Fomitopsis	pinicola	Rotrandiger Baumschwamm		
19	Herpotrichia	herpotrichoides		K. Gumbinger	
20	Hirschioporus	abietinus	Gemeiner Violettporling		auf <i>Picea abies</i>
21	Hymenochaete	rubiginosa	Rotbrauner Borstenscheibling		
22	Hyphoderma	roseocremeum	Rosafleckiger Rindenpilz		<a href="https://www.pilzforum.eu/board/thread/72504-corticoider-pilz-ggf-hyphoderma/?postID=686055#post686056">https://www.pilzforum.eu/board/thread/72504-corticoider-pilz-ggf-hyphoderma/?postID=686055#post686056</a>
23	Hyphoderma	setigerum	Feinborstiger Rindenpilz	W. Collong	auf <i>Fagus sylvatica</i>
24	Hypoxyton	fragiforme	Rötliche Kohlenbeere		auf <i>Fagus sylvatica</i>
25	Hysterium	pulicare	Gewöhnlicher Spaltkohlenpilz	F. Prinz	
26	Jackrogersella	cohaerens	Zusammengedrängte Buchen-Kohlenbeere	W. Collong	auf <i>Fagus sylvatica</i>
27	Junghuhnia	nitida	Schönfarbiger Resupinatporling	W. Collong, K. Gumbinger	
28	Kretzschmaria	deusta	Brandiger Krustenpilz		
29	Kuehneola	uredinis	Weißer Brombeerrost	B. Demel	Uredien (II); auf <i>Rubus</i> sp.
30	Lachnum	virgineum	Weißes Haarbecherchen	M. Ernst	
31	Leptosphaeria	acuta	Zugespitzter Kugelpilz		
32	Leptosphaeria	maculans	Stängelfäule	B. Demel, W. Collong	auf <i>Alliaria petiolata</i>
33	Megacollybia	platyphylla	Breitblättriger Rübling		
34	Melogramma	campylosporium	Mondsichelsporiges Krustenscheibchen	K. Gumbinger	
35	Melogramma	spiniferum	Rasig-krustiger Buchenkugelpilz	M. Ernst	

Nr.	Gattung	Art	Deutscher Name	det.	Synonyme/Bemerkungen/ Fruchtform/Substratangaben
36	Neobarya	parasitica		K. Gumbinger	auf Bertia moriformis
37	Phanerochaete	sordida s.str.	Cremerfarbene Phanerochaete, Dickwandzellige P.	A.Jendral & H. Schumacher	
38	Pleurotus	ostreatus	Austernseitling		
39	Sarea	resinae	Harz-Becherchen		
40	Schizophyllum	commune	Spaltblättling		auf <i>Fagus sylvatica</i>
41	Schizopora	paradoxa	Veränderlicher Spaltporling		auf <i>Fagus sylvatica</i>
42	Stereum	hirsutum	Striegeliger Schichtpilz		auf <i>Fagus sylvatica</i>
43	Thekopsora	areolata	Fichtenzapfen- Traubenkirschenrost		
44	Trametes	hirsuta	Striegelige Tramete		auf <i>Fagus sylvatica</i>
45	Trametes	versicolor	Schmetterlings-Tramete		auf <i>Fagus sylvatica</i>
46	Trametes	gibbosa	Buckel-Tramete		auf <i>Fagus sylvatica</i>
47	Uromyces	ficariae	Scharbockskraut-Rost		
48	Xenasmatella	vaga	Schwefelgelber Rindenpilz		
49	Xylaria	carpophila	Buheckern-Holzkeule		auf <i>Fagus sylvatica</i>

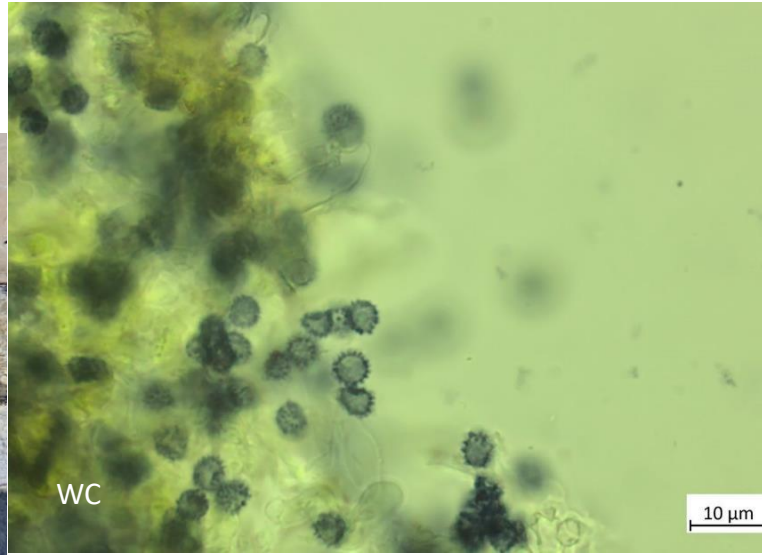


Abb. 1 und 2: *Boidinia furfuracea* – Kleiiger Flockenschwamm (Sporen in Melzer)

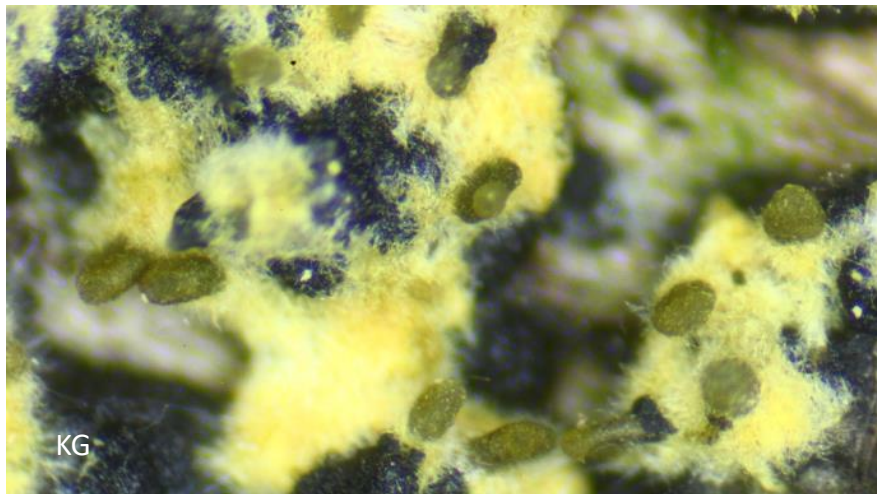


Abb. 3: *Neobarya parasitica*