

Artenliste Halde Lipper Höhe, Marl, 12.02.2023

MTB 4308/1

Nr.	Wissenschaftl. Name	Deutscher Name	Substrat / Bestimmer
Ascomyceten			
1.	<i>Acrospermum compressum</i>	Fadensporiges Flachkeulchen	M.Ernst
2.	<i>Anthostomella rubicola</i>	Brombeerranken-Pustelpilz	auf Himbeere, D.Wieschollek
3.	<i>Annulohyphoxylon multiforme</i>	Vielgestaltige Kohlenbeere	
4.	<i>Berlesiella nigerrima</i>	Miniaturbrombeeren-Kernpilz	M.Ernst
5.	<i>Biscogniauxia marginata</i>	Gerandeter Rindenkugelpilz	
6.	<i>Biscogniauxia nummularia</i>	Rotbuchen-Rindenkugelpilz	
7.	<i>Bisporella sulfurina</i>	Schwefelgelbes Kernpilz-Becherchen	D.Wieschollek
8.	<i>Calloria neglecta</i>	Orangerotes Brennesselbecherchen	
9.	<i>Calycellina alniella</i>	Erlenzapfen-Kurzhaarbecherchen	
10.	<i>Chaetosphaeria ovoidea</i>	Eiförmiger Kernpilz	D.Wieschollek
11.	<i>Ciboria amentacea</i>	Erlenkätzchen-Becherling	
12.	<i>Colpoma quercinum</i>	Eichen-Schildbecherling	
13.	<i>Cryptostroma corticale</i>	Rußrindenkrankheit an Ahornbäumen	
14.	<i>Cyathicula cyathoidea</i>	Pokalförmiger Stängelbecherling	M.Ernst
15.	<i>Cyclaneusma minus</i>	Fensterladenpilz	<i>Pinus nigra</i>
16.	<i>Daldinia concentrica</i>	Kohlen-Kugelpilz	
17.	<i>Dialonectria episphaeria</i>	Aufsitzender Pustelpilz	
18.	<i>Diatrype stigma</i>	Flächiges Eckenscheibchen	
19.	<i>Diatrypella favacea</i>	Birken-Eckenscheibchen	
20.	<i>Diatrypella quercina</i>	Eichen-Eckenscheibchen	
21.	<i>Eutypa maura</i>	Ahorn-Kohlenkruste	
22.	<i>Eutypella quaternata</i>	Vierfrüchtige Quaternaria	M.Ernst
23.	<i>Hypoxylon fragiforme</i>	Rötliche Kohlenbeere	
24.	<i>Hypoxylon fuscum</i>	Rotbraune Kohlenbeere	
25.	<i>Hypoxylon rubiginosum</i>	Ziegelrote Kohlenkruste	M.Ernst
26.	<i>Hysterium angustatum</i>	Spaltkohlenpilz	M.Ernst, D.Wieschollek
27.	<i>Hysterium pulicare</i>	Gewöhnlicher Spaltkohlenpilz	D.Wieschollek
28.	<i>Karstenia ropaloides</i>	Keulensporiges Höhlenbecherchen	D.Wieschollek
29.	<i>Leptosphaeria acuta</i>	Zugespitzter Kugelpilz	
30.	<i>Lophiotrema rubi</i>		D.Wieschollek
31.	<i>Lophium mytilinum</i>	Muschelkernpilz	<i>Pinus</i> / D.Wieschollek
32.	<i>Lophodermium juniperinum</i>	Wacholder-Spaltlippe	M.Ernst
33.	<i>Lophodermium pinastri</i>	Kiefernadel-Spaltlippe	
34.	<i>Nectria cinnabarina</i>	Zinnoberroter Pustelpilz	
35.	<i>Neonectria hederæ</i>	Kleiner Efeu-Pustelpilz	M.Ernst
36.	<i>Neottiella albocincta</i>	Atrichum-Moosschälchen	J.-A.Mentken, M.Ernst, N.Makedonski
37.	<i>Octospora affinis</i>	Gemeiner Moosbecherling	Orthotrichum/M.Ernst
38.	<i>Orbilia aristata</i>		D.Wieschollek
39.	<i>Orbilia coccinella</i>	Scharlachrotes Knopfbecherchen	D.Wieschollek
40.	<i>Polydesmia pruinosa</i>	Bereiften Kernpilzbecherchen	D.Wieschollek
41.	<i>Rhytisma acerinum</i>	Ahorn-Runzelschorf	
42.	<i>Sarcoscypha austriaca</i>	Österreichischer Prachtbecherling	M.Ernst
43.	<i>Sarcoscypha coccinea</i>	Scharlachroter Kelchbecherling	N.Makedonski
44.	<i>Sphaeropsis sapinea</i>	Kiefern-Triebsterben	M.Ernst, D.Wieschollek
45.	<i>Splanchnonema pupula</i>	Ahorn-Gekrösekegelpilz	M.Ernst
46.	<i>Thyronectria sinopica</i>	Großer Efeu-Pustelpilz	N.Makedonski
47.	<i>Trochila ilicina</i>	Stechpalmen-Deckelbecherchen	
48.	<i>Xylaria carpophila</i>	Buchenfruchtschalen-Holzkeule	
Basidiomyceten			

Nr.	Wissenschaftl. Name	Deutscher Name	Substrat / Bestimmer
49.	<i>Auricularia auricula-judae</i>	Judasohr	
50.	<i>Basidioradulum radula</i>	Reibeisen-Rindenpilz	
51.	<i>Bjerkandera adusta</i>	Angebrannter Rauchporling	
52.	<i>Bulbillomyces farinosus</i>	Körnchen-Rindenpilz	
53.	<i>Byssomerulius corium</i>	Lederartiger Fältling	N.Caspers
54.	<i>Clitocybe fragrans</i>	Weißlicher Anistrichterling	
55.	<i>Chromocyphella muscicola</i>	Moos-Flaumschälchen	J.-A.Mentken
56.	<i>Crepidotus cesatii</i>	Entferntblättriges Stummelfüßchen	N.Makedonski
57.	<i>Dacrymyces stillatus</i>	Zerfließende Gallerträne	Laubholz / A.Jendral
58.	<i>Daedaleopsis confragosa</i>	Rötende Tramete	
59.	<i>Daedaleopsis tricolor</i>	Dreifarbige Tramete	
60.	<i>Deconica montana</i>	Trockener Kahlkopf	
61.	<i>Exidia glandulosa</i>	Abgestutzter Drüsling	
62.	<i>Exidia nigricans</i>	Warziger Drüsling	
63.	<i>Flammulina velutipes</i>	Samtfußrübling	
64.	<i>Fomes fomentarius</i>	Zunderschwamm	
65.	<i>Fomitiporia hippophaeicola</i>	Sanddorn-Feuerschwamm	
66.	<i>Galerina clavata</i>	Großsporiger Häubling	A.Jendral
67.	<i>Gloeoporus dichrous</i>	Zweifarbiger Porling	M.Ernst
68.	<i>Hapalopilus nidulans</i>	Zimtfarbener Weichporling	
69.	<i>Haplotrichum aureum</i>	Goldgelbe Traubenbasidie	
70.	<i>Hyphodontia sambuci</i>	Holunder-Rindenpilz	
71.	<i>Hypholoma fasciculare</i>	Grünblättriger Schwefelkopf	
72.	<i>Inonotus cuticularis</i>	Flacher Schillerporling	
73.	<i>Junghuhnia nitida</i>	Schönfarbiger Kristallzystidenporling	N.Caspers
74.	<i>Lachnella alboviolascens</i>	Weißvioletter Schüsselseitling	N.Makedonski
75.	<i>Lentinus arcularius</i>	Weitlöcheriger oder Borstrandiger Stiel-Porling	
76.	<i>Lentinus brumalis (=Polyporus b.)</i>	Winter-Porling	
77.	<i>Marasmius curreyi</i>	Gras-Schwindling	
78.	<i>Merismodes anomala</i>	Rasiges Hängebecherchen	J.-A.Mentken
79.	<i>Mycoacia fuscoatra</i>	Schwarzbrauner Fadenstachelpilz	J.-A.Mentken
80.	<i>Myxarium nucleatum</i> agg.	Körnchen-Drüsling („Crystal brain“)	
81.	<i>Phaeolus spadiceus</i>	Kiefern-Braunporling	
82.	<i>Phaeotremella foliacea</i>	Blattartiger Zitterling	
83.	<i>Phanerochaete sordida</i>	Cremefarbener Zystiden-Rindenpilz	Eberesche / A.Jendral
84.	<i>Phellinus conchatus</i>	Muschelförmiger Feuerschwamm	auf <i>Salix</i>
85.	<i>Phlebia radiata</i>	Orangeroter Kammpilz	
86.	<i>Piptoporus betulinus</i>	Birkenporling	
87.	<i>Plicatura crispa</i>	Krauser Adernzähling	
88.	<i>Pycnoporus cinnabarinus</i>	Nördlicher Zinnoberschwamm	
89.	<i>Resinomyцена saccharifera</i>	Ölzystiden-Helmling	N.Makedonski
90.	<i>Resupinatus applicatus</i>	Flaumiger Zwergseitling	D.Wieschollek
91.	<i>Steccherinum ochraceum</i>	Ockerrötlicher Resupinatstacheling	
92.	<i>Stereum hirsutum</i>	Striegeliger Schichtpilz	
93.	<i>Stereum rugosum</i>	Runzeliger Schichtpilz	A.Jendral
94.	<i>Stereum subtomentosum</i>	Samtiger Schichtpilz	
95.	<i>Trametes hirsuta</i>	Striegelige Tramete	
96.	<i>Trametes versicolor</i>	Schmetterlings-Tramete	M.Ernst
97.	<i>Tremella globispora</i>	Buckliger Zitterling	auf Himbeere / D.Wieschollek
98.	<i>Tremella mesenterica</i>	Goldgelber Zitterling	
99.	<i>Trichaptum abietinum</i>	Gemeiner Violettporling	
100.	<i>Tubaria furfuracea</i>	Gemeiner Trompetenschnitzling	
101.	<i>Vuilleminia coryli</i>	Hasel-Rindensprenger	

Nr.	Wissenschaftl. Name	Deutscher Name	Substrat / Bestimmer
Phytoparasiten			
102.	<i>Phragmidium violaceum</i> Ill	Brombeer-Rost, auf Brombeere	<i>Rubus fruticosus</i> agg.
Myxomyceten			
103.	<i>Badhamia utricularis</i>		
104.	<i>Comatricha nigra</i>	Wollkugel-Schleimpilz	J.-A.Mentken
105.	<i>Didymium clavus</i>	Schirm-Schleimpilz	J.-A.Mentken
106.	<i>Didymium squamulosum</i>		J.-A.Mentken
107.	<i>Physarum album</i> (= <i>P. nutans</i>)		J.-A.Mentken
108.	<i>Trichia decipiens</i>		J.-A.Mentken

Bemerkenswert waren u.a.: *Berlesiella nigerrima* - Miniaturbrombeeren-Kernpilz, *Hysterium pulicare* - Gewöhnlicher Spaltkohlenpilz und *Resinomycena saccharifera* - Ölzystiden-Helmling



Abb. 1: *Neottiella albocincta* - Atrichum-Moosschälchen

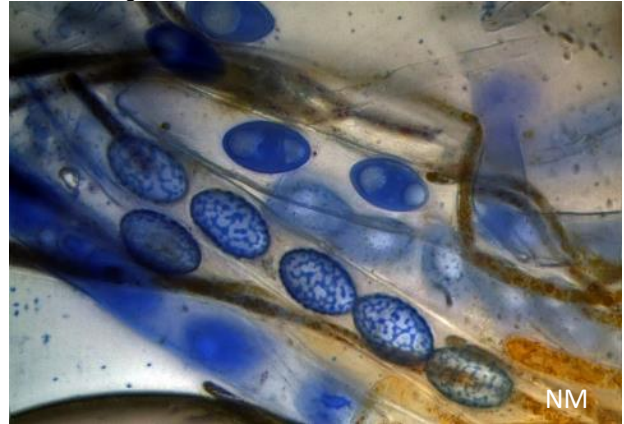


Abb. 2: *Neottiella albocincta* - Atrichum-Moosschälchen



Abb. 3: *Resinomycena saccharifera* - Ölzystiden-Helmling



Abb. 4: *Badhamia utricularis*



Abb. 5: *Anthostomella rubicola*



Abb. 6: *Hysterium pulicare* - Gewöhnlicher Spaltkohlenpilz



Abb. 7: *Neonectria hederae*



Abb. 8: *Sarcoscypha coccinea* - Scharlachroter Kelchbecherling